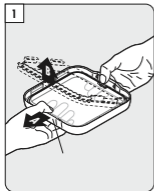


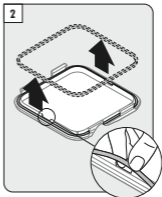
お手入れについて

フタは分解して洗うことができます。

(フタの分解方法)



白いフレームのタブを(A)の方向に動かし、透明のフタを図のように後ろから押して外します(B)。



透明のフタの溝部分(図の丸印)から、パッキン(グレーのゴム)を外します。

洗った後はよく乾かし、パッキンを溝にしっかりはめてから、組み立ててください。

(スクエアのみ)

透明のフタを白いフレームにはめるときは、右図のように正しい方向に入れてください。



○●はフタのカラーバリエーションです。

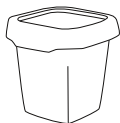
○ホワイト ●ラズベリー



0.4L - Sスクエア ○

約 L11.5cm×W11.5cm×H8cm

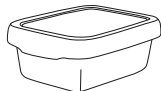
- いちご/プチトマト/
スライスレモン/ジャム



0.6L - Sスクエア ○

約 L11.5cm×W11.5cm×H12cm

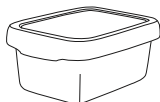
- ぶどう/かいわれ/
モッツアレラチーズ/
スープ/味噌など



0.7L - Sレクタングル ○

約 L13.5cm×W18cm×H6cm

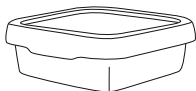
- お弁当/こんにやく/
ソーセージ/
スライスチーズ/生春巻きなど



0.9L - Sレクタングル ●

約 L13.5cm×W18cm×H8cm

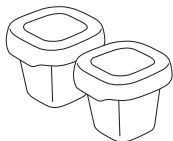
- お弁当/お惣菜/漬物/
ブロックハムなど



0.9L - Mスクエア ○

約 L17.5cm×W17.5cm×H6cm

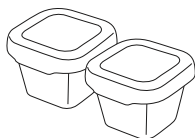
- お弁当/サンドウィッチ/
梅干/明太子/
ハム・ベーコン/ひき肉など



ミニ2ピースセット(各60ml) ○

約 L7cm×W7cm×H5.5cm

- ドレッシング/ソース/
にんにくなど



スモール2ピースセット(各120ml) ○

約 L8.5cm×W8.5cm×H5.5cm

- ブルーベリー/クリームチーズ/
離乳食/薬味など